

La fabrication
du genre à l'école

Cette enquête ethnographique cherche à dénaturaliser et à comprendre comment se perpétuent les rapports sociaux de sexe, dans leur imbrication avec les autres rapports sociaux. Elle donne à voir, à travers l'étude des « mécanismes menus » par lesquels transite le pouvoir, comment ces rapports de domination se matérialisent, mais aussi comment ils se reconfigurent selon les contextes. L'investigation prend place dans quatre établissements scolaires en France et au Québec. Elle s'attache, en particulier, à décrire comment se produit le genre dans les interactions quotidiennes, les rituels et dispositifs de l'ordre scolaire, les fêtes et événements, les conflits et relations... Cette perspective comparative permet de restituer la dimension politique de l'éducation ; elle s'inspire des pédagogies critiques, mais aussi des théorisations sur le « care » pour envisager l'école comme un espace de citoyenneté qui se dégagerait du mythe de l'école républicaine tout autant que de celui de l'efficacité néo-libérale.



Photographie :
Chantal Locat

Chercheuse affiliée au Réseau québécois en études féministes (RéQEF), **Joëlle Magar-Braeuner** est docteure en études de genre et en sociologie. Formatrice dans les milieux de l'éducation, elle partage son temps entre la France et le Québec.



Illustration de couverture : Jeanne Viès.

ISBN : 978-2-343-17286-6
29 €



Joëlle Magar-Braeuner

La fabrication du genre à l'école

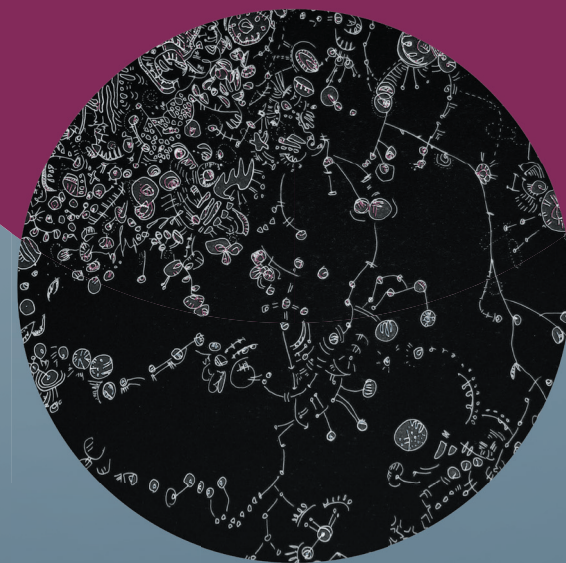


Joëlle Magar-Braeuner

SAVOIR & FORMATION

La fabrication du genre à l'école

Enquête en France et au Québec



Savoir
& Formation

L'Harmattan